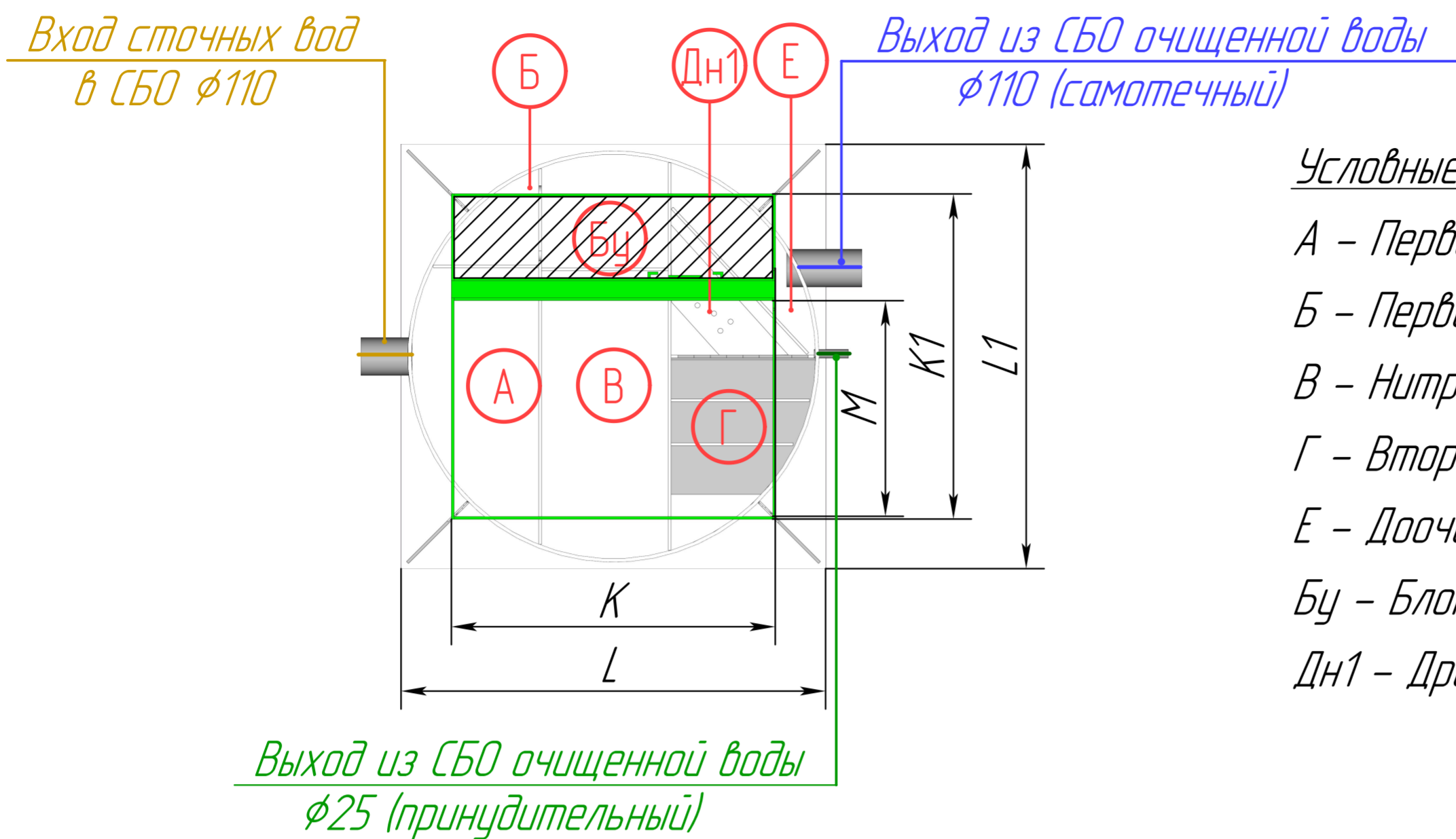


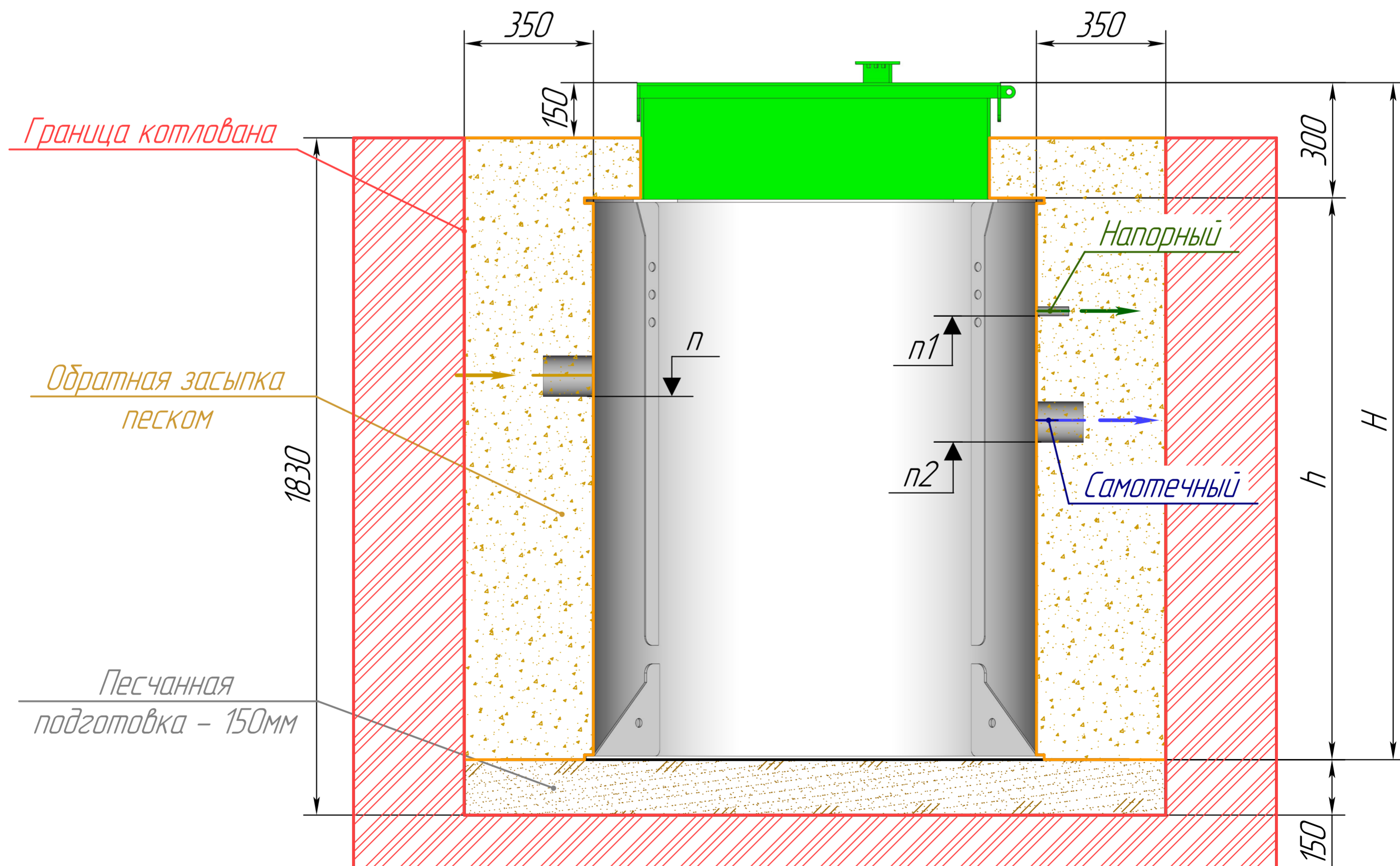
МОНТАЖНАЯ СХЕМА

СБО "Biodevice ST" с комбинированным сбросом (самотечным и принудительным)



	3	4	5	8	10	15
L	980	1120	1240	1160	1780	2100
L1	980	1120	1240	1660	1780	2100
K	850	920	980	1230	1230	1230
K1	890	930	1010	1160	1330	1330
M	530	550	630	680	850	850

	3	4	5	8	10	15	Max1	Max2	
h	1520								
H	1830						h+250	h+500	
n	-700						n-250	n-500	
n1	-480								
n2	-820								



Порядок производства работ:

1. Отрывка котлована размерами $L \times L$, $H = 1830\text{мм}$ с откосом грунта (Величина откоса котлована зависит от типа грунта) или опалубки;
2. Засыпка и удаление песчанной подготовки толщиной 150мм ;
3. Монтаж станции на уплотнённую песчанную подготовку;
4. Врезка и присоединение трубопроводов и заземление кабеля;
5. Установка утеплителя (необходимость, марка и толщина утеплителя зависят от климатических условий района строительства)
6. Обратная засыпка песком с полной утрамбовкой через каждые 200мм и проливкой водой каждого слоя с одновременным заполнением водой отсеков;
7. Окончательная планировка рельефа;
8. Запуск очистной станции в эксплуатацию.