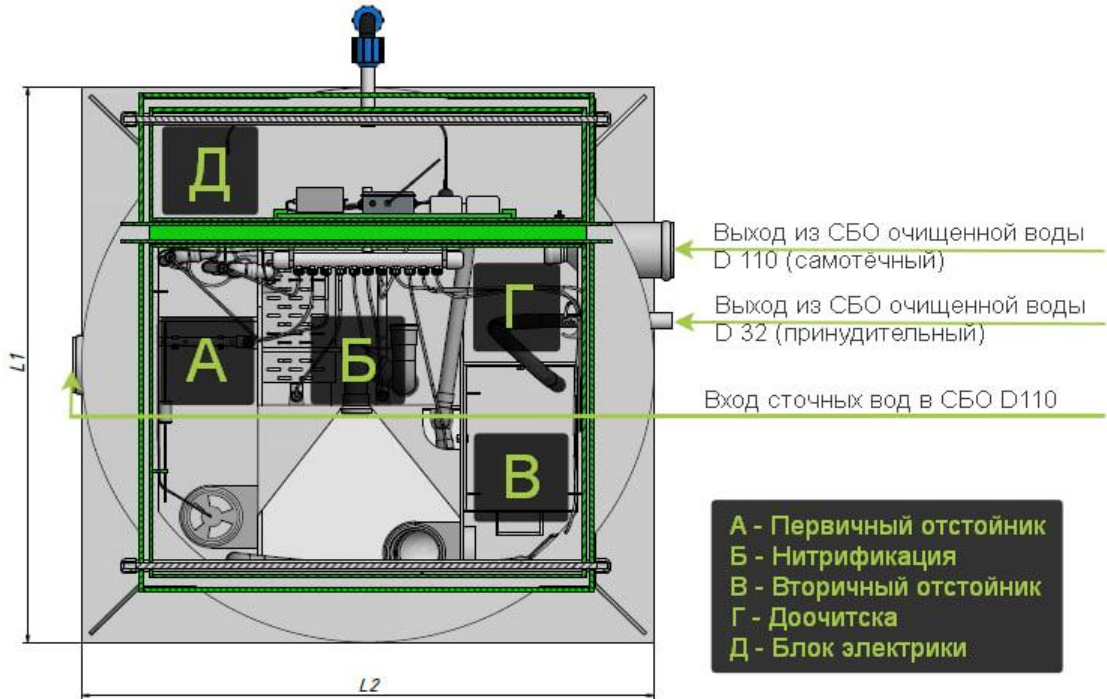
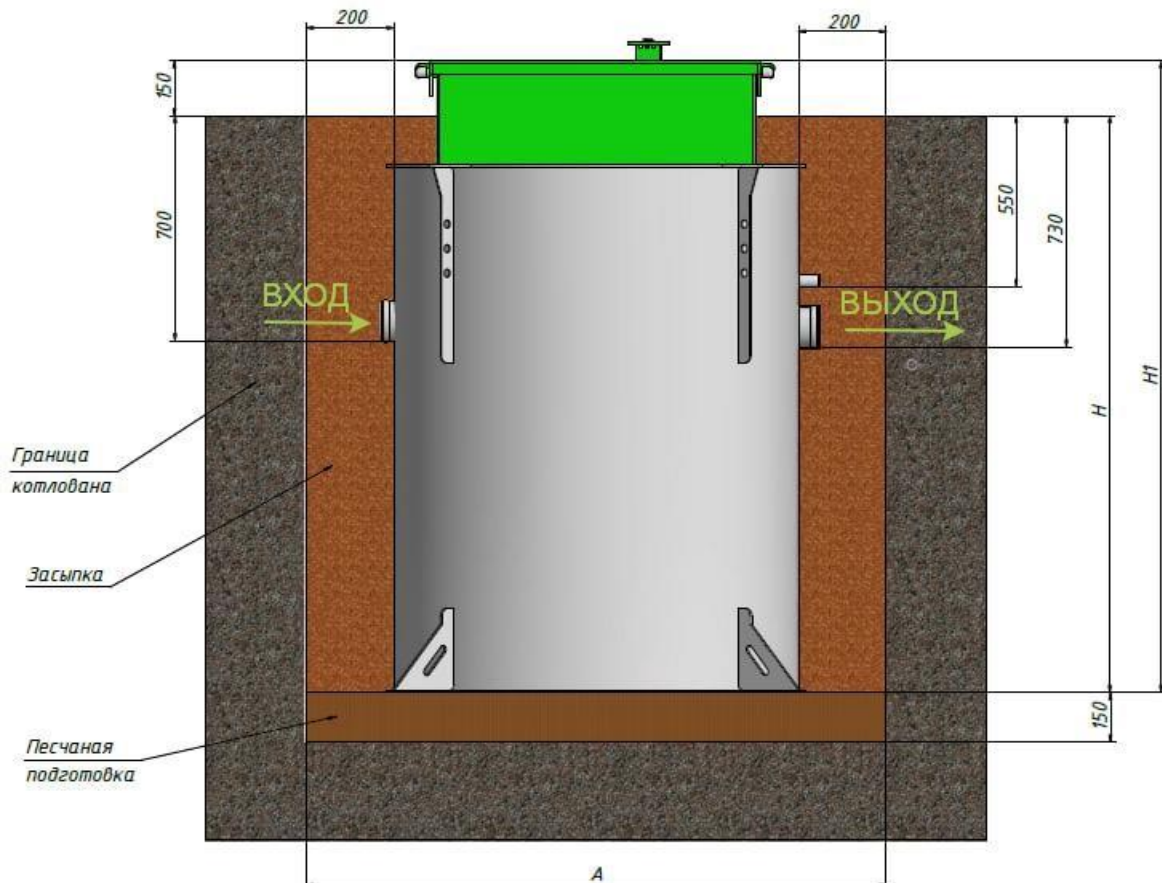


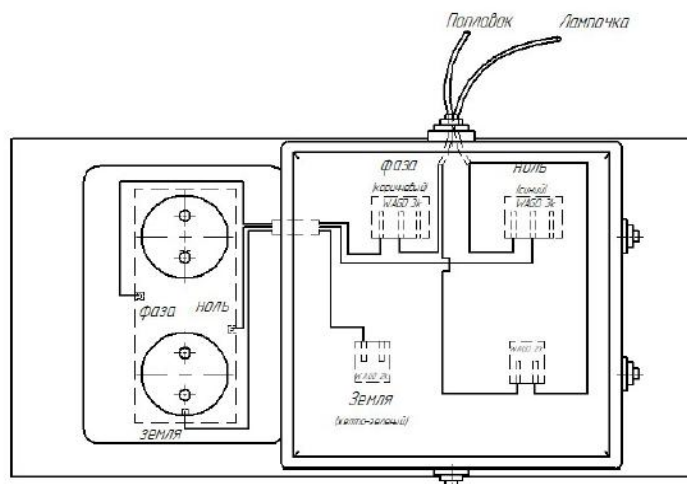
## МОНТАЖНАЯ СХЕМА BIODEVICE модельного ряда ПРО



 <b>BIODEVICE</b>	Габаритные размеры			Вход сточной воды	Выход чистой воды	Размеры котлована			Высота песчаной подушки	Выемка грунта	Засыпка (ЦСП или песок)
	L1	L2	H1			А	ширина	Н			
Модель станции	мм	мм	мм	мм	мм	мм	мм	мм	мм	м3	м3
<b>Биодевайс ПРО</b>											
<b>ПРО 3</b>	1240	1240	1730	700	730	1840	1840	1580	150	5,3	4,4
<b>ПРО 4</b>	1240	1240	1930	700	730	1840	1840	1780	150	6,0	4,9
<b>ПРО 5</b>	1240	1240	2130	700	730	1840	1840	1980	150	7	5,3
<b>ПРО 8</b>	1660	1660	2090	700	730	2260	2260	1940	150	9,9	8
<b>ПРО 10</b>	1660	1660	2290	700	730	2260	2260	2140	150	10,9	8,4



## Схема монтажа блока электрики



## Порядок производства работ

1. Подготовка котлована согласно размерам, указанным в таблице;
2. Засыпка и уплотнение песчаной подушки толщиной 150мм;
3. Монтаж станции на уплотнённую песчаную подушку;
4. Врезка и присоединение трубопроводов и прокладка кабеля;
5. Установка утеплителя (необходимость, марка и толщина утеплителя зависят от климатических условий района строительства);
6. Подключение питающего кабеля согласно электрической схеме в паспорте на СБО;
7. Произвести обратную засыпку цементно-песчаной смесью или песком без камней. Вид засыпки предусматривается в зависимости от уровня грунтовых вод. Трамбовать через каждые 200 мм и проливать водой каждый слой с одновременным заполнением водой отсеков станции;
8. Окончательная планировка рельефа;
9. Запуск очистной станции в эксплуатацию.



**BIODEVICE**

автономная канализация